
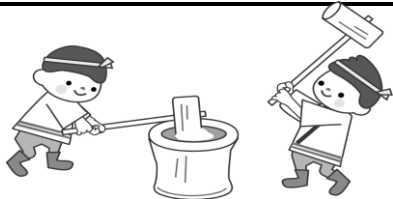




# 12月の行事予定表

H30. 11. 15 郡山けいあい

日/曜	行事予定	給食該当学年	主な給食メニュー
1日 (土)	こどものアトリエ		
2日 (日)			
3日 (月)		<b>長中</b>	鶏肉照焼き、ポイル野菜、年長組のみ 牛乳、千切煮、麩とわかめのみそ汁
4日 (火)		<b>中少</b>	ミートスパゲティ、パン、牛乳 コールスローサラダ (マヨ) <b>(主)</b>
5日 (水)			
6日 (木)	保護者面接懇談会始まり (6日、7日、10日、11日) お弁当温め始まり 卒園アルバム写真撮影 (年長組)	<b>長少</b>	鮭つけ焼き、ほうれん草ごま和え 高野豆腐卵とじ、けんちん汁
7日 (金)	成道会	<b>長中</b>	ハヤシライス、ツナサラダ、チーズ <b>(ス)</b>
8日 (土)	家庭の日 (休園・園庭開放)		
9日 (日)			
10日 (月)		<b>長中</b>	豆腐の松風焼き、ポイル野菜 小芋と竹輪煮、 ほうれん草と揚げのみそ汁
11日 (火)		<b>中少</b>	ハンバーグ、ポイル野菜、 かぼちゃサラダ (マヨ)、コンソメスープ
12日 (水)	防犯教室 (ハロードナルド)		
13日 (木)	マラソン今学期 最終日 大きくなったねパーティー (年少組、いぬ、ぞう、うさぎ組)	<b>長少</b>	肉じゃが、揚げしゅうまい 豆腐とわかめのみそ汁
14日 (金)	餅つき		<b>全園児お弁当持参</b>
15日 (土)	家庭の日 (休園・園庭開放なし) 姉妹保育園児の為の 人形劇公演		
16日 (日)			

日/曜	行事予定	給食該当学年	主な給食メニュー
17日 (月)	大きくなったねパーティー (年長組, りす、くま組)	<b>長 中</b>	焼きおにぎり、春巻、ポイル野菜 煮込みうどん (主)
18日 (火)	生活ビデオ撮影	<b>中 少</b>	コロッケ、ポイル野菜、ひじき煮 豆腐とねぎのすまし汁
19日 (水)			
20日 (木)	誕生会 (12月生まれ) 避難訓練	<b>長 少</b>	鶏のから揚げ、ポイル野菜 じゃこサラダ、青菜汁
21日 (金)	2学期終業式 11時30分降園		

以後 冬休みに入ります



※ 給食に該当しないクラスはお弁当を持たせて下さい。

※ (主)印の付いている日は 御飯はいりません。(ス)印の付いている日は  
スプーンを持たせて下さい。

※ 都合によりメニューが一部変わることもあります。

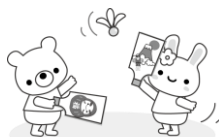
※ ○で囲んであるメニューは卵を使います。(卵抜き希望の方は担任にご連絡下さい)

※ (マヨ) はマヨネーズを使用します。

※ パンは、つなぎとして、卵が少し入っております。

※ ご飯の上に具をのせる場合は、〇〇丼としてお知らせし、それ以外は副食と  
なります。

平成31年1月



日/曜	行事予定	給食該当学年	主な給食メニュー
10日 (木)	3学期始業式 2時降園	<b>長 少</b>	カレー、フライドポテト キャンディーチーズ (ス)

